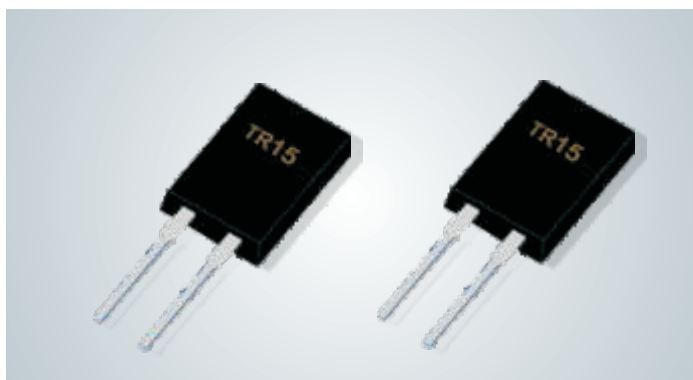




# TR 15功率厚膜电阻

## 目 录

- 特性
- 应用范围
- 结构图
- 尺寸
- 参考规格
- 功率、阻值范围与耐电压
- 降功耗曲线图
- 性能
- 料号编号



本体颜色: Body Color  
 标准品: Standard (Black 黑色)  
 标示: Marking  
 (根据客户要求提供相应标识)  
 (According to the customer request to provide corresponding identification)

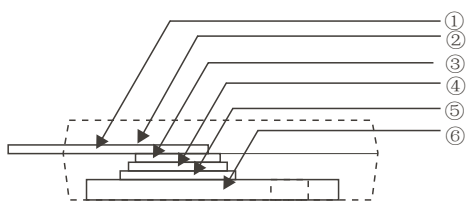
### 特性 Features

- I 0.5%精度, 无感设计。  
0.5% Tolerance, Non inductance design
- II 大功率, 阻值范围宽。  
High power, wide resistance value
- III 方便安装。Easy mounting

### 应用范围 Applications

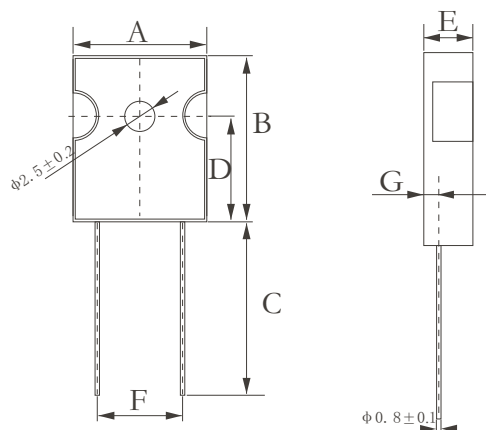
- I 仪器仪表 Meters and instruments
- II 各种电子设备 All kinds of electrical devices

### 结构图 Construction



①	镀锡铜线	Leads, Tin plated Cu
②	环氧树脂, UL94-V0	Mold, epoxy, UL94-V0
③	铜导体	Conductor, Cu
④	电阻, NiCr 或 RuO	Resistor, NiCr or RuO
⑤	氧化铝陶瓷基板	Substrate, Alumina
⑥	法兰	Flange, Ni plated Cu

### 尺寸 Dimensions



型号 Type	功率 Power	尺寸 Dimensions (mm)						
		A	B	C	D	E	F	G
TR 15	15W	$8.5 \pm 0.5$	$11.5 \pm 0.5$	$12.5 \pm 0.5$	$8.26 \pm 0.5$	$3.2 \pm 0.3$	$5.08 \pm 0.3$	$1.0 \pm 0.2$

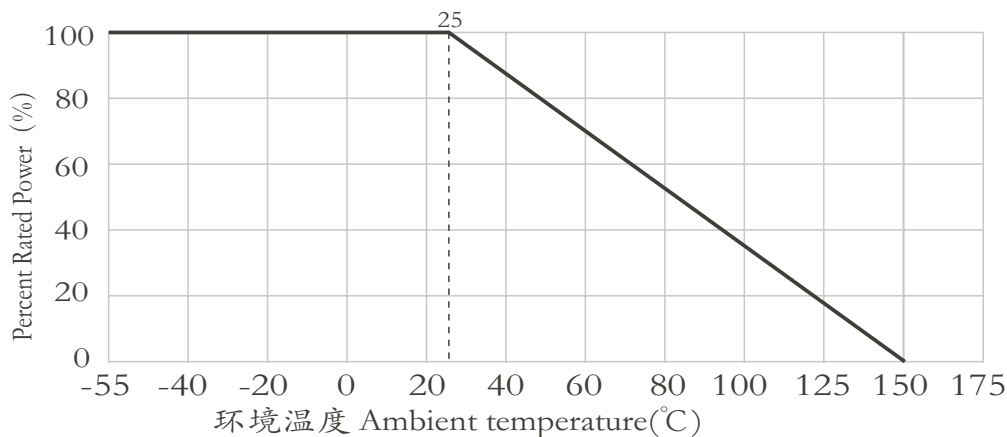
### 参考规格 Reference Standards

JIS C 5201-1

功率、阻值范围与耐电压 Power And Resistance etc

规格 Type	功率(W) Power (25°C)	热阻 (°C/W) Thermal resistance	阻值范围 Resistance Range (Ω)	精度 Tolerance	温度系数 T.C.R	最高使用电压 Max working Voltage	气候类别 Climatic category
Tr15	15	6.5	0.1~1MΩ	±0.5% ±1%, ±5%	±250ppm/°C	350V	55/125/56

降功耗曲线图 Derating Curve



性能 Performance

试验项目 Test Items	规格值 Performance Requirements	试验方法 Test Methods(JIS C 5201-1)
短时间过负荷 Short time overload	$\Delta R \leq \pm (0.25\%R + 0.05\Omega)$	2.5VR.5s
快速温度变化 Rapid temperature change	$\Delta R \leq \pm (0.25\%R + 0.05\Omega)$	-55°C, 30min/125°C, 30min 5cycles
寿命 Load life	$\Delta R \leq \pm (1\%R + 0.05\Omega)$	15°C ~ 35°C, PR, 1000h
稳态湿热 Humidity(steady states)	$\Delta R \leq \pm (1\%R + 0.05\Omega)$	40°C, RH93 ± 3%.56d
气候顺序 Temperature cycling	$\Delta R \leq \pm (1\%R + 0.05\Omega)$	125°C, 16h/55°C, RH93 ± 3%, 24h/-55°C, 2h/15~35°C, 8.5KPa, 1h

料号编号 Ordering Information

例 example

TR	15	0.5%	10R0	± 50ppm	盒装
型号 Type	额定功率 Rated Power	误差值 Tolerance	电阻值 (Ω) Resistance	温度系数 TCR	包装方式 Packaging
	15: 15W	±0.5% ±1% ±5%	10R0=10Ω	± 50ppm ± 100ppm ± 250ppm	盒装 Box

包装说明：包装塑料自封袋包装起订量100只)。  
Packaging : Plastic recloseablebags(moq : 100PCS)